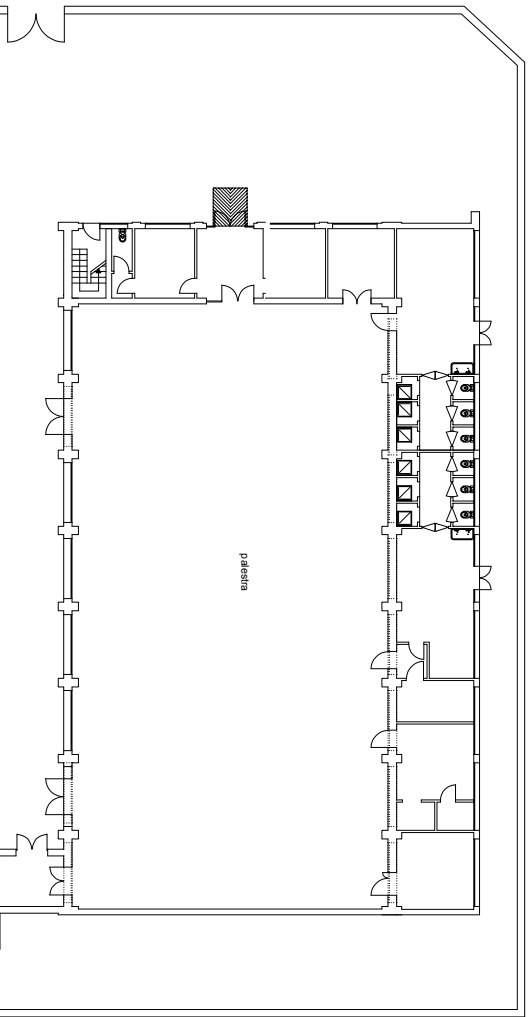


Pianta piano seminterrato



Pianta piano primo

LAVORI DI ADEGUAMENTO, MESSA IN SICUREZZA ED
EFFICIENTAMENTO ENERGETICO DELLA DIREZIONE DIDATTICA
STATALE "SAN CATALDO II" - SCUOLA SAN GIUSEPPE

**PNRR M2C4: Tutela del territorio e della risorsa idrica -
I2.2: Interventi per la resilienza, la
valorizzazione del territorio e l'efficienza energetica dei Comuni**

Comune di San Cataldo

B02

Pianta Piani Seminterrato e Primo scala 1:200;

San Cataldo li, 28.08.2024

Il Progettista
Geom. Pietro Congelosi

Il R.U.P.
Ing. Alfredo Rogolia

Il Responsabile del Settore 5:
Lavori Pubblici e Patrimonio
Ing. Alfredo Rogolia

